

# Coupe Des Lacs

5<sup>e</sup> MANCHE



2018

dimanche 11 novembre

Piste de Bicross BMX Race - Parc de l'île d'Amour 38240 Meylan

GPS: 45°12'6.035"N. 5°46'10.803"E.

à partir de 10H00



Entrée gratuite et restauration sur place

Tombola 100% Gagnante



neway38

L'ENTREPOT  
DU SPECTACLE



Renseignements : BMX Club Grenoble - <https://www.bmxgrenoble.com/>



Le club BMX Grenoble et ses partenaires  
sont heureux de vous accueillir  
pour la 5<sup>ème</sup> manche de la Coupe des Lacs

**Samedi 10 novembre mai 2018**  
**(essais)**

**Dimanche 11 novembre mai 2018**  
**(courses)**

Parc de l'Île d'Amour à Meylan

GPS: 45°12'6.035"N. 5°46'10.803"E.



## HORAIRES

### > Samedi 10 novembre 2018 :

Piste ouverte à partir de 15h sous la responsabilité des parents

Essais libres (sous la responsabilité des parents pour les mineurs).

### > Dimanche 11 novembre 2018 :

Entraînements avec grille et courses

|              | Entraînements avec grille                                 |
|--------------|---|
| 9h00 – 9h45  | Groupe 2 <b>Pastille rouge</b>                            |
| Catégories   | <b>Piccolos, Poussins, Minis 1 et 2, Cadets 1 et 2</b>    |
| 9h45 – 10h15 | Groupe 1 <b>Pastille verte</b>                            |
| Catégories   | <b>Ecoliers, Juniors, Elites, 24 et -, Papis, Séniors</b> |
| 10h30        | Début courses   |
|              | $\frac{1}{4}$ finales                                     |
|              | 1 heure de pause repas                                    |
|              | $\frac{1}{2}$ finales                                     |
|              | Finales A, B, C et D                                      |

*Les horaires peuvent être modifiés.*

## LA TOMBOLA et LES INSCRIPTIONS

L'inscription se fait par l'intermédiaire de son club, un responsable de club confirmera et paiera pour les pilotes du club en une fois auprès de l'organisateur de la manche. La liste des inscriptions doit parvenir au club organisateur le jeudi, au plus tard, précédant la course. Pour toute inscription tardive, une **pénalité du double du prix** de la course sera perçue, et restera sous réserve d'une place dans une race. **En cas d'annulation tout pilote doit impérativement prévenir le responsable de club et le bureau de course au plus tard le samedi avant la course.**

**ATTENTION :** Pour les pilotes suisses, il n'y a pas d'assurance accident qui couvre la compétition, il est fortement conseillé de disposer d'une assurance personnelle. Pour les pilotes français, il est obligatoire de disposer d'une carte d'assuré social européenne (pour les manches sur territoire suisse).

Les billets de **tombola** seront en vente toute la journée du dimanche sur le site de l'événement. Tombola 100% gagnante, autant de lots que de tickets !

## LES ENGAGEMENTS

- 7 € par course, pour les pilotes jusqu'à 12 ans en 2019 (né en 2007 et +)
- 10 € par course, pour les pilotes dès 13 ans en 2019 (né en 2006 et -)
- 15 € par course, pour les pilotes courants en 20 et 24 pouces.

## LES CATEGORIES

|                 | Garçons  |             | Filles               |      |             |
|-----------------|--|-------------|----------------------|------|-------------|
|                 | <b>Groupe 1 / Pastille rouge / Horaire de 9h00 à 9h45</b>  |             |                      |      |             |
| <b>Cadets 2</b> | 12 ans   | 2007        | 13 ans               | 2006 |             |
| <b>Cadets 1</b> | 11 ans   | 2008        | 12 ans               | 2007 |             |
| <b>Minis 2</b>  | 10 ans   | 2009        | 11 ans               | 2008 |             |
| <b>Minis 1</b>  | 9 ans  | 2010        | 10 ans               | 2009 |             |
| <b>Poussins</b> | 8 ans  | 2011        | 9 ans                | 2010 |             |
| <b>Piccolos</b> | 7 ans et -   | 2012 et +   | 8 ans et - 2011 et + |      |             |
|                 | <b>Groupe 2 / Pastille verte / Horaire de 9h45 à 10h15</b> |             |                      |      |             |
| <b>Papis</b>    | 40 et +  | 1979 et -   | 40 et +              |      | 1979 et -   |
| <b>Seniors</b>  | 25 à 39  | 1994 – 1980 | 25 à 39              |      | 1994 - 1980 |
| <b>24 et –</b>  | 24 et -  | 1995 et +   | 24 et – cruisers     |      | 1995 et +   |
| <b>Elites</b>   | 17 et +  | 2002 – 1993 | 18 – 26 ans          |      | 2001 - 1993 |
| <b>Juniors</b>  | 15 – 16 ans  | 2004 + 2003 | 16 – 17 ans          |      | 2003 + 2002 |
| <b>Ecoliers</b> | 13 – 14 ans  | 2006 + 2005 | 14 – 15 ans          |      | 2005 + 2004 |

Tout pilote peut faire une demande, pour l'ensemble du championnat, pour concourir dans la classe d'âge supérieur (maximum une catégorie au-dessus) à faire auprès des représentants de la CDL. La demande se fait par mail au moins 1 semaine avant la compétition.

Les séniors (années 94 et -) qui courent avec la catégorie Elites, doivent le faire pour toutes les manches et le notifier auprès de leur club et de la secrétaire.

Toutes ces catégories se courent s'il y a un minimum de 5 pilotes durant toute la saison si non les pilotes montent d'une catégorie, mais avec un classement séparé. Les filles changent une année plus tard de catégorie.

Les catégories élites, Séniors et papis peuvent se courir en 20' ou en 24'.

Les protections obligatoires pour le pilote et le vélo.

Casque attaché – gants non coupés- pantalon long- pull long.

Câble de frein- embouts de poignée.

Toute protection supplémentaire est recommandée mais pas obligatoire.

Les caméras sont interdites des manches qualificatives aux finales. Les fixations en métal/permanentes pour attacher les caméras sont interdites, le ruban adhésif et le velcro sont permis.

**Les pédales automatiques sont autorisées à partir de la catégorie Elite – 24 et – Cruisers, Senior et Papis.**

## RECOMPENSES ET CLASSEMENT

A chaque manche, le club organisateur remet une médaille aux pilotes, à la fin de chaque finale de la catégorie **Picolos jusqu'à la catégorie Ecoliers incluses**.

A la dernière manche une coupe sera remise aux 8 premiers, du classement général, pour chaque catégorie (si la somme mise de côté, 1 € par inscription, sur toutes les manches, ne suffit pas. L'organisateur de la finale complétera la somme).

Seuls les pilotes présents obtiendront une récompense à la finale, sauf en cas de force majeure (réglé de cas en cas par les Présidents de clubs).

Seront récompensés au classement général ceux qui auront fait au minimum 4 manches.

Au classement final, on fait le total des 6 meilleures manches

**Une égalité en manche de qualification** est départagée par le meilleur résultat de la 3ème manche **Une égalité au classement général** est départagée par la meilleure manche puis le meilleur résultat sur la dernière manche courue (seuls les 10 premiers pilotes sont départagés). Il faut avoir fait 4 manches pour être classé.

Les clubs affichent la manière de prendre les décisions en cas d'égalité !

### > **Trophée des clubs :**

Les 8 meilleurs résultats de chaque club, dans toute(s) catégorie(s) hors VTT, exemple une même catégorie ou toutes sont totalisées,. A la finale on additionne les points de chaque manche et le club qui obtient le plus grand score partira avec le trophée. S'il est gagné 3 ans de suite le club pourra le garder.



## RESTAURATION ET BUVETTE

Une buvette sera tenue le samedi dès 15h et le dimanche dès 8h00 par les bénévoles du club BMX Grenoble.

Nous vous proposons de la restauration uniquement le dimanche à midi.

**Eco-événement** : Les verres seront consignés.

## ACCES ET STATIONNEMENT

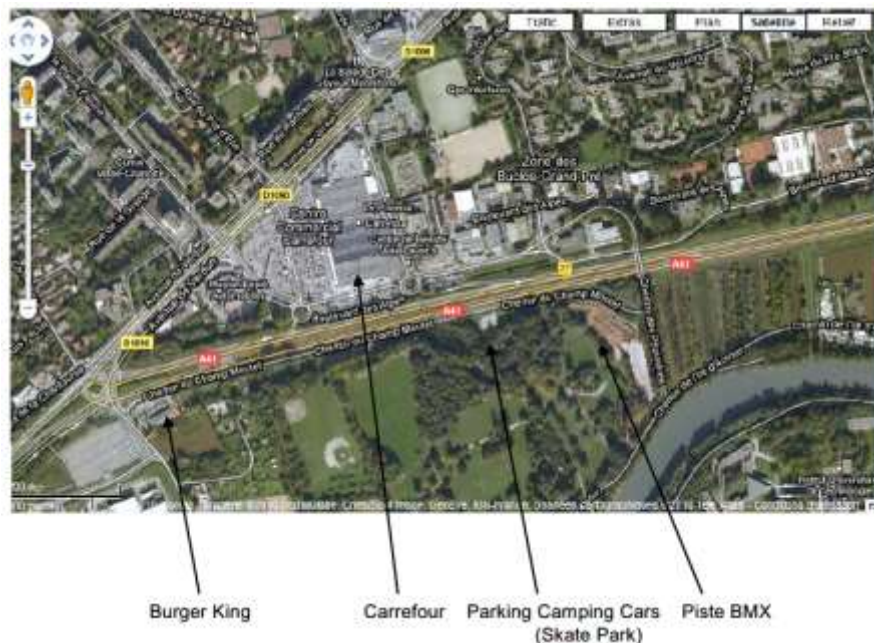
La piste est située l'intérieur du parc de l'île d'amour, en face du supermarché Carrefour, de l'autre côté de l'autoroute (voir plan ci-dessous) **GPS: 45°12'6.035"N. 5°46'10.803"E.**

### En venant de Chambéry

Prendre la sortie Centre Commercial Carrefour et suivre le fléchage

### En venant de Valence

Prendre direction Chambéry puis sortie à Burger King puis suivre le fléchage.



## CAMPING (gratuit)

Sur le parking en dur sur la route entre le Burger King et le Skatepark (pas de douches ni d'électricité). Point d'eau et WC à côté de la piste de BMX. Pas de ramassage des déchets.

## CONTACT BMX GRENOBLE

 **06 12 54 22 60**

 [bmxgrenoble@gmail.com](mailto:bmxgrenoble@gmail.com)

 <http://www.bmxgrenoble.com/>

 **YouTube** <https://www.youtube.com/channel/UCk917wx66LLiMJfb0DRSxmA>

 [https://www.facebook.com/bobmorane.xaviergaetan.5?fref=hovercard&hc\\_location=chat](https://www.facebook.com/bobmorane.xaviergaetan.5?fref=hovercard&hc_location=chat)

## BMX Club Grenoble

Depuis 1982...

Le BMX Club de GRENOBLE propose le BMX RACE en loisir ou en compétition.

Pour tout renseignement ou séance d'essai, RDV sur la piste le mercredi ou samedi de 13h30 à 15h00.

Inscription possible toute l'année !



*Coupe des Lacs édition 2017*

---